

oltre

di Edi Sanna

Oltre è una collezione in ceramica di alcune forme dell'Amore. Ogni forma e' firmata e numerata da 1 a 7.

“Sembra necessario specificare che la concezione Indù del sesso differisce da quella di altre civiltà. Il sesso è una parte integrante del simbolismo filosofico e religioso. Esso non è soltanto normale e necessario ma anche sacro. E' l'unione di Parusha (la materia) con Prakriti (l'energia).”

[Da *Kamasutradi Vâtsyâma*, Presentazione di Alberto Bevilaqua. Arnoldo Mondadori Editore, Milano, 1987.]

Ispirandomi al mio vissuto ho realizzato una serie di schizzi che hanno definito le prime posizioni. Successivamente, osservando l'iconografia contemporanea occidentale, l'antica orientale e le foto scattate ad una coppia di modelli, ho realizzato altri schizzi. Questa ricerca ha posto inevitabilmente a confronto le visioni di due mondi così differenti: da una parte l'affascinante visione orientale che esalta il legame tra il sesso e il sacro, dall'altra parte la nostra visione occidentale che tende invece ad oggettivare la sessualità come pratica fine a se stessa. Visione “femminile”, quella orientale, visione “maschile” quella occidentale. Successivamente la selezione del materiale mi ha portato alla definizione di quelle forme che ritenevo essere maggiormente esplicative: **quelle forme che risaltassero, sia dal punto di vista formale che emozionale, alcune delle innumerevoli posizioni dell'amore.** Ho realizzato quindi i bozzetti in terra cruda i quali, trasformati in ceramiche, compongono la presente collezione. Riproduurrò questi stessi bozzetti a misura d'uomo e in materiali differenti, come la pietra o il polistirolo.

Tra il 2006 e il 2007 sono in programma delle esposizioni della collezione. E' possibile essere informati degli eventi inviando una mail.

Riferimenti:

edisanna@yahoo.it

Laboratorio: Piazza Prealpi 2, 20155 Milano - Italia

Tel: Edi Sanna 0039 - 348 593 2163

Milano 13.3.2006

oltre

Energia e Materia



ceramica

h 30x23x28 cm

Kamasutra

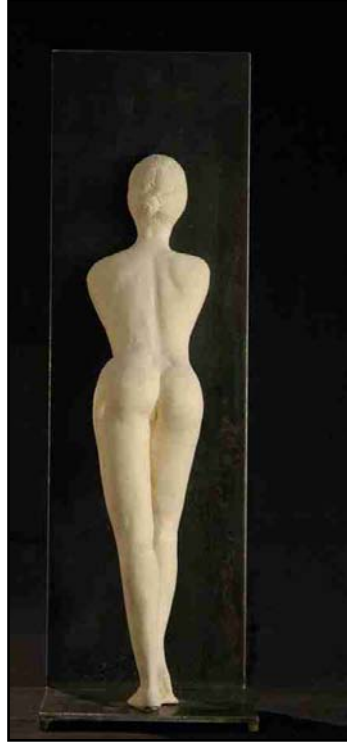


ceramica

h 30x18x18 cm

oltre

Oltre



ceramica

h 43x13x13 cm

Specchio

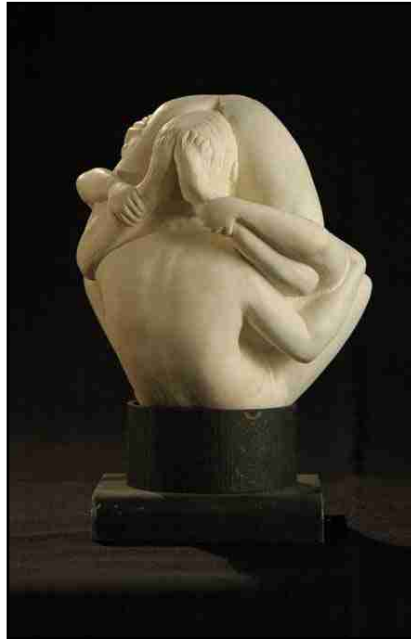


ceramica

h 43x13x26 cm

oltre

Uovo



ceramica

h 18x13x13 cm

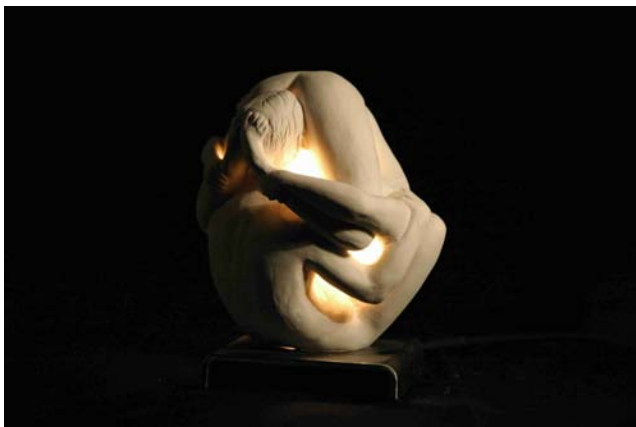
Uovo scatola



ceramica

h 16x13x13 cm

Uovo lampada



ceramica

h 16x13x13 cm

Edi Sanna

Esposizioni personali:

2005. **Monadi**, installazione di scultura per la pace, con labirinto e multimedia. Presentata da Arci Milano e La Tavola della Pace, Cascina Monluè, Milano
2004. **Monadi**, installazione di scultura per la pace, all'interno di un rifugio antiatomico, Presentata da Associazione O.N.G. Marco Polo e Arci Milano, durante la Manifestazione della Cultura Italiana, Banja Luka, Bosnia.
2004. **Monadi**, installazione di scultura per la pace, pentacomposta. Presentata da Associazione Culturale Xpò. Milano

Performance:

2005. **Floating in Side**. Performance con il Gruppo Quasar per *Real Presence*, curato da Prof. Biljana Tomic. Biennale di Venezia 51^a edizione. Venezia.
2004. **Collaborazione alla scenografia per Devotion, la casa per Danae**. Installazione interattiva con il pubblico, nella manifestazione teatrale *Danae*, Teatro Litta, sede di Via Moriggi, Milano
2003. **Partecipazione** alla realizzazione di **Minihappaning** di Mizzi Stratolin. All'interno della 9^a edizione **Happening Internazionale Underground** di Marco Teatro, Centro Sociale Leoncavallo. Milano

Esposizioni collettive:

2005. **Ragno-Luce**. Installazione per *Real Presence* curato da Prof. Biljana Tomic. Biennale di Venezia 51^a edizione. Museum 25th of May, Belgrado.
2005. **La tomba dei miei sogni**. Microexpo Electric, Barcellona
2004. **Passaggio**. All'interno di *Devotion, la casa per Danae, Milano*
2002. **Monades**, *installazione per la pace. Inusual*, collettiva diretta da *Generalitat de Catalunya* e *Associazione Artisti del Poble Español* presso *Centre Català*, Barcellona, Spagna.
Monades. Collettiva diretta da *Off Massana*, Poble Español, Barcellona.
Monades. Collettiva diretta da *Off Massana*, Sala Busquets, Escola Massana, Barcellona.
2001. **Deseo**. Collettiva di Scultura diretta da *Espai B52*. Università Autonoma di Barcellona.
2000. **Ambiente**. Salon I, 9^a edizione, diretto da Accademia di Brera, Museo della Permanente, Milano.
Progetto nel buio. Collettiva fotografica *Reading and music*, Art Factory, Milano .
1999. **Leonardo da Vinci**, 20 ritratti in argilla, per l'intervento di animazione multimediale interattiva, realizzato da Carlo Visca a carico di Solvay Italia, Porto Venere, La Spezia, Italia.
Capanna Armonica. Work in progress con il Gruppo Quasar a cura di *I Giardini di Lilith*; Parco del Paleotto, Bologna, Italia.
Utopia2. Work in Progress. Collettiva *Sperlari*, Cremona, Italia.